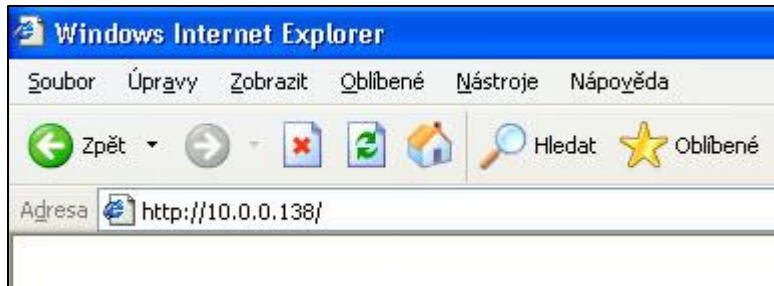
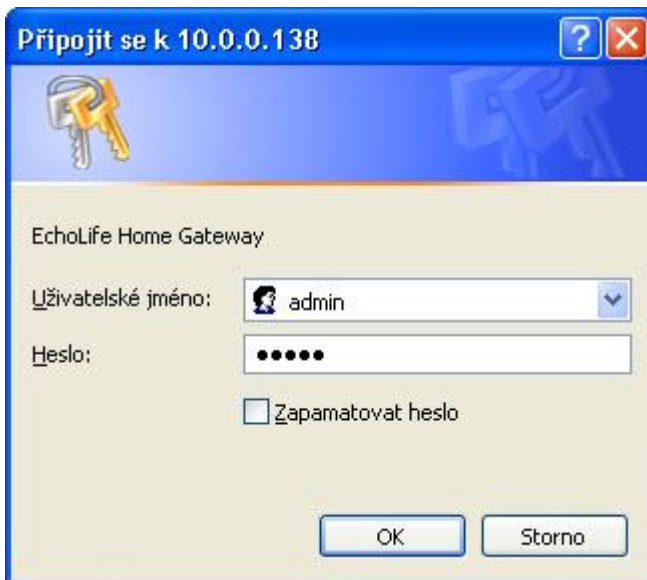


Nastavení ADSL profilu - jména a hesla pro modem Huawei EchoLife HG 520i

Nastavení provádějte pomocí webového prohlížeče. Proto je potřeba mít pro prvotní nastavení WiFi počítač připojený k modemu síťovým kabelem. Do prohlížeče zadejte <http://10.0.0.138/>.



K přihlášení do webové konfigurace potřebujete znát uživatelské jméno a heslo. Pokud jste jméno a heslo dříve sami nezměnili, platí standardní uživatelské jméno "**admin**", heslo je také "**admin**".



Po přihlášení vyberte v levém svislém menu položku **Basic** a následně **WAN Setting**.

Po pravé straně se zobrazí stránka s konfigurací WAN Setting.

Přepíšete pouze:

Username: **VF**

Password: **VF**

Web Configurator - Windows Internet Explorer
Http://10.0.0.138/

HUAWEI Achieving Together

EchoLife HG520i

- Status
- Basic**
- Advanced
- Tools

WAN Setting

PVC	0
VPI	8
VCI	48
Active	Yes
Mode	Routing
Encapsulation	PPPoE
Multiplex	LLC

Login Information

Service Name	
Username	O2
Password	••
PPP Authentication	CHAP

IP Address

Default Route	<input checked="" type="radio"/> Enable	<input type="radio"/> Disable
NAT	<input checked="" type="radio"/> Enable	<input type="radio"/> Disable
<input checked="" type="radio"/> Obtain an IP Address Automatically	<input type="radio"/> Static IP Address	
IP Address	0.0.0.0	
Subnet Mask	0.0.0.0	
Gateway	0.0.0.0	

Connection

Ostatní řádky a políčka nechte nastavená tak, jak jsou.

Nyní stačí už jen na samém konci stránky kliknout na tlačítko **Submit**.