



Návod na jednoduchou a rychlou instalaci modemu ZyXEL VMG8924-B30A

Budoucnost je úžasná.

Ready?



Obsah

Obsah	2
Máte v balení všechno?	3
Zapojení modemu	4–5
Prohlášení... ..	6
Otázky a odpovědi	7

Máte v balení všechno?

<p>Černý (WAN) Ethernet kabel</p>  <p>Slouží k propojení modemu se zásuvkou ethernet</p>	<p>Žlutý (LAN) Ethernet kabel</p>  <p>Slouží k propojení PC a modemu</p>	<p>Návod ke snadné instalaci CZ</p>  <p>Návod na jednoduchou a rychlou instalaci modemu ZyXEL VMG8924-B30A Budoucnost je úžasná. Ready? </p>
 <p>NIKDY NEPOUŽÍVEJTE JINÝ ZDROJ NEŽ TEN OD VÝROBCE.</p>	<p>Modem ZyXEL VMG8924-B30A</p> 	
<p>Zelený kabel (PHONE)</p>  <p>Slouží k propojení mezi telefonní zásuvkou ve zdi a rozbočovačem.</p>	<p>Červený kabel (DSL)</p>  <p>Slouží k připojení ADSL modemu a rozbočovače.</p>	<p>Rozbočovač</p>  <p>Obsahuje následující zdiřky: PHONE – sem zapojíte telefon LINE – do této zdiřky patří telefonní linka DSL – pro ADSL modem</p> <p>Slouží k připojení ADSL modemu a rozbočovače.</p>

Zapojení modemu

1) Zapojte modem do internetové ethernet zásuvky

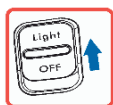
Jeden konec černého ethernet kabelu zapojte do ethernet zásuvky druhý do modemu do zdířky označené WAN

2) Připojte PC žlutým (LAN) kabelem

Připojení PC kabelem je volitelné, k modemu se lze připojit i pomocí Wi-Fi. K propojení počítače a modemu použijte žlutý kabel. Na straně modemu zapojte kabel do zdířky označené LAN 1, 2, 3 nebo 4. Druhý konec zapojte do portu v PC. Celkem tak můžete zapojit až čtyři počítače.


3) Zapojte modem do sítě pomocí zdroje v balení

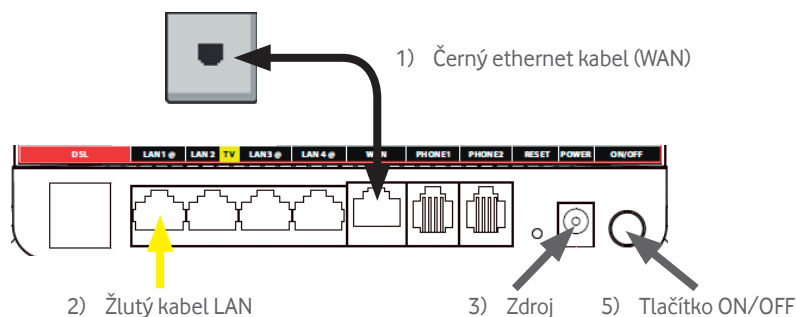
4) Ujistěte se, že je přepínač LED v pozici Light



4) Přepínač do pozice Light

5) Zapněte modem tlačítkem ON/OFF

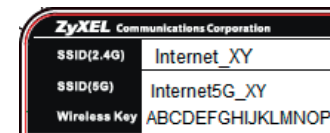
Zapněte modem tlačítkem ON/OFF na zadní straně modemu a dioda  začne svítit zeleně. Probíhají testy přístroje a budou problikávat některé diody. Po cca 3 minutách se rozsvítí kontrolka Internet.



Připojení k modemu

Modem je od Vodafonu přednastavený tak, aby nebylo nutné modem nastavovat, pouze se připojíte kabelem nebo bezdrátově pomocí Wi-Fi. Heslo pro připojení k ní najdete vytištěné na nálepe na zadní straně modemu.

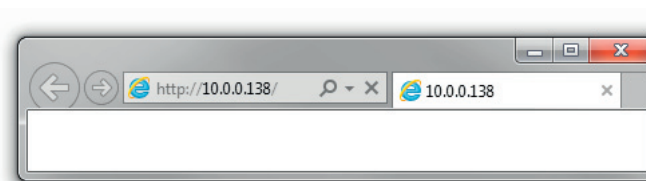
Název Wi-Fi sítě je uveden v kolonce SSID(2.4G), případně SSID(5G)
Heslo Wi-Fi sítě je v kolonce Wireless Key



Přihlášení do nastavení

Spusťte prohlížeč webových stránek na PC připojeném k modemu kabelem, nebo pomocí bezdrátové Wi-Fi.

Do adresního řádku napište „10.0.0.138“ (případně <http://10.0.0.138>) a stiskněte ENTER.



Uživatelské jméno je „admin“, heslo naleznete na štítku umístěném na stojánku.

Poznámka: Pokud si heslo změníte a zapomenete ho lze jej resetovat na původní uvedením do továrního nastavení tlačítkem RESET na zadní straně modemu. Pouze tak ztratíte už nastavenou konfiguraci.

www.zyxel.com

ZYXEL

EU - Prohlášení o shodě – Czech

Tímto prohlašujeme, že toto prohlášení se vydává na výhradní odpovědnost společnosti:

Produkt : Dual Band Wireless AC/N VDSL2 VoIP Combo WAN Gigabit IAD
 Model : VMG8924-B10A , VMG8924-B30A

INFORMACE O DOVOZCE/ VÝROBCI A UMÍSTĚNÍ SOUBORU TCF:

Společnost : Zyxel Communications Corporation
 Adresa : 1. No.2 Industry East RD. IX, Hsinchu Science Park, Hsinchu 30075, Taiwan, R.O.C
 2. Gladsaxevej 378, 2. th. 2860 Søborg, Denmark

splňuje základní požadavky následující harmonizační legislativy EU a je v souladu s následující presumpcí shody:

Základní požadavky	Presumpce shody
Directive 2014/53/EU (RED)	EN 60950-1:2006/A2:2013 EN 62311:2008 EN 55032:2012/AC:2013 EN 61000-3-2:2014 EN 61000-3-3:2013 EN 55024:2010 EN 301 489-1 V2.1.1 EN 301 489-17 V3.1.1 EN 300 328 V2.1.1 EN 301 893 V2.1.1
Directive 2011/65/EU (RoHS)	EN 50581:2012
Directive 2009/125/EC (ErP)	EN 50564:2011 EN 50563:2011+A1:2013

Zyxel Communications Corporation

2017-12-26
Vydáno dne

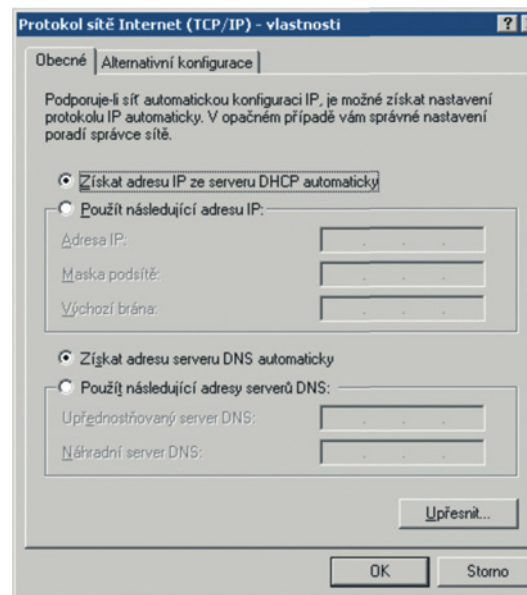
Richard Hsu
 Richard Hsu / Senior Manager
 Quality Management Division

Co všechno musí splňovat počítač, ke kterému chci připojit Vodafone modem?

Stačí dnes už běžné věci – počítač hlavně musí mít síťovou kartu s rozhraním Ethernet, případně Wi-Fi. Kdybyste jste ji náhodou v PC neměli, zavolejte svému dodavateli nebo do prodejny, odkud počítač máte, určitě si s tím budou vědět rady.

Modem funguje správně, ale na počítači stále nejde internet.

- » Nastavte síťovou kartu počítače, aby si načela IP adresu a všechny ostatní parametry automaticky.
- » Nastavení v operačním systému Windows XP najdete pod položkou Start – Nastavení – Síťová připojení – Název vašeho ethernetového adaptéru, kde pravým tlačítkem vyberete položku Vlastnosti – Protokol sítě TCP/IP.



Zapomněl jsem heslo pro přístup do konfigurace modemu.

Pokud jste si heslo změnili a zapomněli ho, musíte modem resetovat do továrního nastavení. Dělá se to tlačítkem RESET na zadní straně zařízení. Bohužel si pak musíte modem znovu nastavit, vaše konfigurace se při restartu smaže. S nastavením vám může pomoci naše zákaznická linka.

Jaká je MAC adresa mého modemu?

MAC adresu najdete nalepenou na spodní straně modemu.

