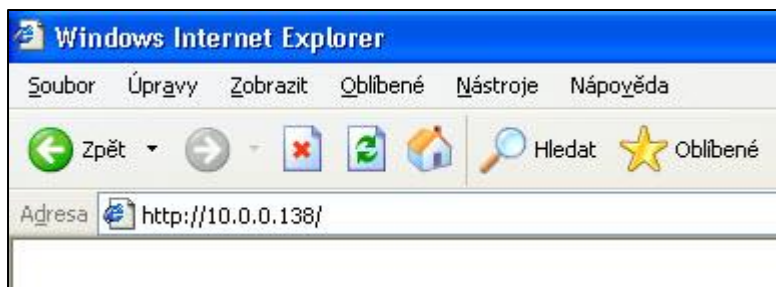
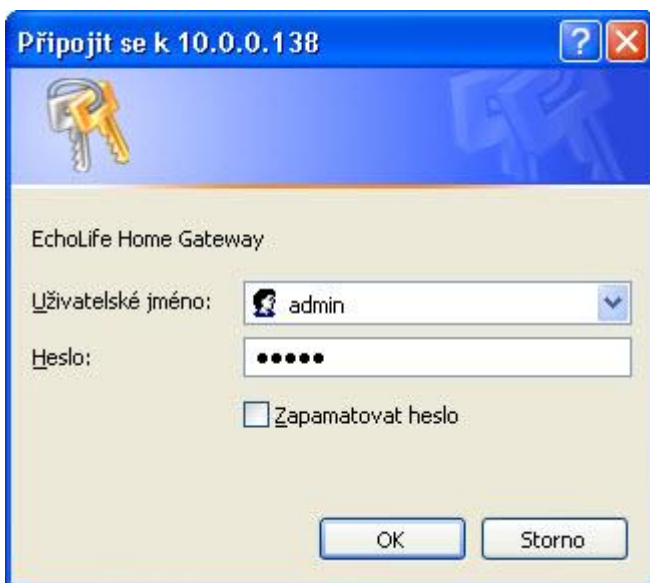


Ruční nastavení WiFi pro modem Huawei EchoLife HG 520i

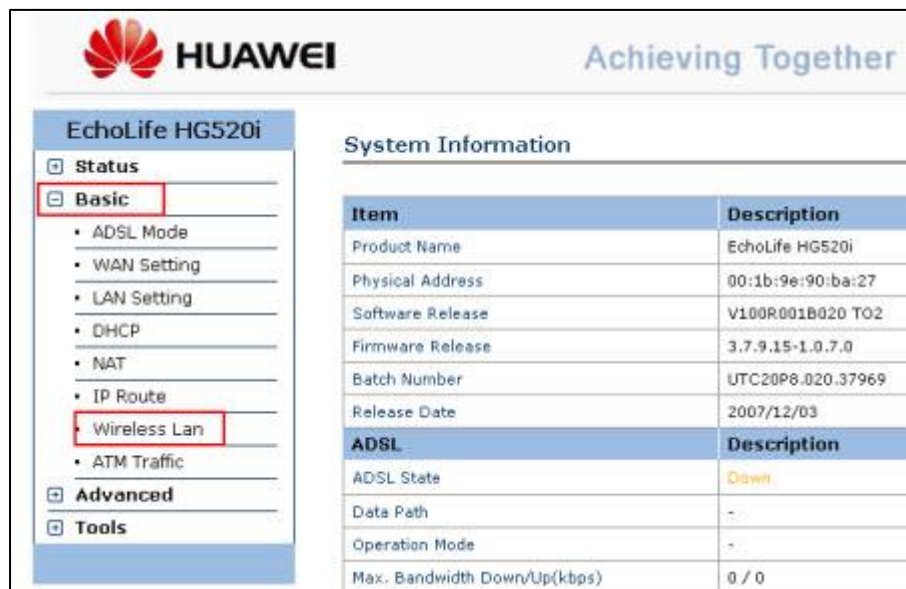
Nastavení provádějte pomocí webového prohlížeče. Proto je potřeba mít pro prvotní nastavení WiFi počítač připojený k modemu síťovým kabelem. Do prohlížeče zadejte <http://10.0.0.138/>.



K přihlášení do webové konfigurace potřebujete znát uživatelské jméno a heslo. Pokud jste jméno a heslo dříve sami nezměnili, platí standardní uživatelské jméno "**admin**", heslo je také "**admin**".



Po přihlášení vyberte v levém svislém menu položku **Basic** a následně **Wireless LAN**.
Po pravé straně se zobrazí stránka s konfigurací vaší WiFi sítě.



The screenshot displays the Huawei EchoLife HG520i web management interface. The top left features the Huawei logo and the slogan "Achieving Together". The main header identifies the device as "EchoLife HG520i". On the left side, a vertical navigation menu is visible, with the "Basic" option highlighted in red. Under "Basic", the "Wireless Lan" option is also highlighted in red. The main content area is titled "System Information" and contains two tables. The first table lists general system details, and the second table, titled "ADSL", shows the current status of the ADSL connection as "Down".

Item	Description
Product Name	EchoLife HG520i
Physical Address	00:1b:9e:90:ba:27
Software Release	V100R001B020 TO2
Firmware Release	3.7.9.15-1.0.7.0
Batch Number	UTC20P8.020.37969
Release Date	2007/12/03

ADSL	Description
ADSL State	Down
Data Path	-
Operation Mode	-
Max. Bandwidth Down/Up(kbps)	0 / 0

V prvním řádku **Access Point** zaškrtněte volbu **Enable**.

Dále v pátém řádku **SSID** smažte slovo „Internet“ a napište sem název své sítě. Název si můžete vymyslet libovolný, ale nesmí obsahovat mezery ani diakritiku. Pod tímto názvem budete později svou WiFi síť vyhledávat v počítači.

Dále v osmém řádku **Authentication Type** vyberte volbu **WPA-PSK**.

V řádku **Encryption** zvolte **TKIP** a do řádku **Pre-Shared Key** napište heslo, kterým bude vaše WiFi síť zabezpečena. Heslo si můžete vymyslet libovolné, ale musí mít minimálně 8 znaků a nesmí obsahovat mezery a diakritiku.

Ostatní řádky a políčka nechte nastavená tak, jak jsou.

Nyní stačí už jen na samém konci stránky kliknout na tlačítko **Submit**.

Wireless Lan	
Wireless Setting	
Access Point	<input checked="" type="radio"/> Enable <input type="radio"/> Disable
Channel ID	CZECH REPUBLIC Auto Channel Select <input type="button" value="v"/> Current Channel: 11
SSID Number	<input checked="" type="radio"/> 1 <input type="radio"/> 2 <input type="radio"/> 3 <input type="radio"/> 4
SSID Index	1 <input type="button" value="v"/>
SSID	NazevWIFIsite
Broadcast SSID	<input checked="" type="radio"/> Yes <input type="radio"/> No
WMM	<input checked="" type="radio"/> Enable <input type="radio"/> Disable
Authentication Type	WPA-PSK <input type="button" value="v"/>
WPA-PSK	
Encryption	TKIP <input type="button" value="v"/>
Pre-Shared Key	***** (8~63 ASCII characters, or 64 Hex string)

Jakmile se stránka aktualizuje, je vaše WiFi síť aktivní.

Pokud vše proběhlo v pořádku, na modemu se rozsvítí kontrolka WLAN.

Nyní můžete zavřít okno prohlížeče. WiFi síť je na modemu nastavena. Můžete odpojit síťový kabel a připojit se k internetu pomocí bezdrátové sítě.