



ZyXEL VMG8623

Návod na jednoduchou a rychlou instalaci modemu ZyXEL VMG8623-T50

Budoucnost je úžasná.

Ready?



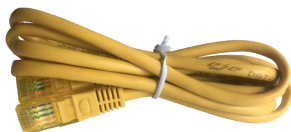
Máte v balení všechno?

Šedý kabel (DSL/PHONE)



Slouží k propojení modemu s telefonní zásuvkou.

2x žlutý (WAN/LAN) ethernet kabel



Slouží k propojení modemu se zásuvkou ethernet nebo s PC.

Návod ke snadné instalaci CZ

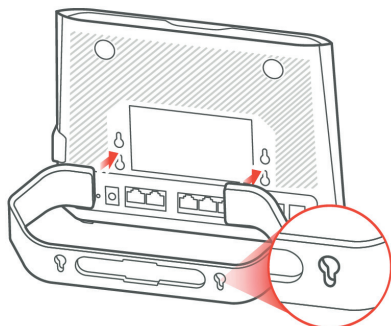


**NIKDY NEPOUŽÍVEJTE
JINÝ ZDROJ NEŽ TEN
OD VÝROBCE.**

Modem ZyXEL VMG8623-T50 se stojánkem



Stojánek a jeho instalace

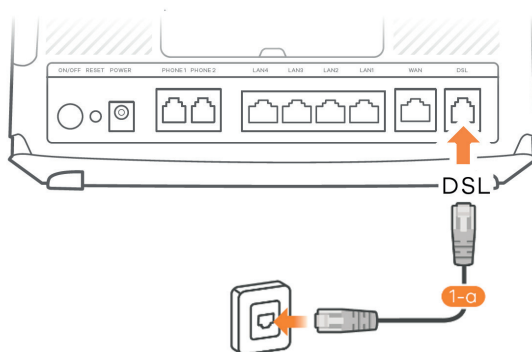


Stojánek lze obrátit a použít jako držák na stěnu.

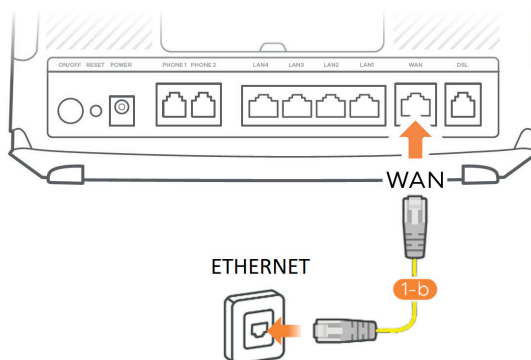
Zapojení modemu

1) Zapojte modem do internetové zásuvky

- a) DSL připojení – Jeden konec šedého DSL kabelu zapojte do telefonní zásuvky, druhý do modemu do zdířky označené DSL.

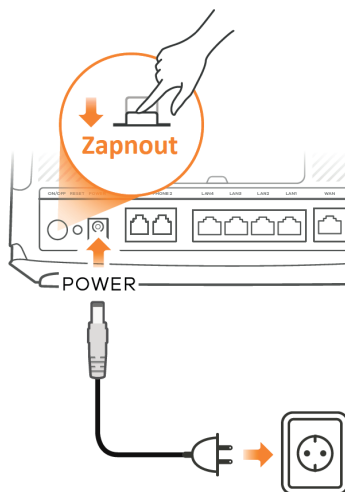


- b) Optické připojení (ethernet) – Jeden konec žlutého ethernet kabelu zapojte do ethernet zásuvky, druhý do modemu do zdířky označené WAN.



2) Zapojte modem do sítě pomocí zdroje v balení (zdiřka POWER)

3) Zapněte modem tlačítkem ON/OFF

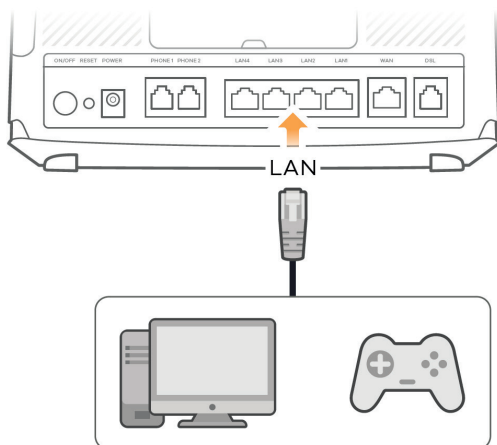


Zkontrolujte LED diody

POWER	Modrá	Svítil - Zapnuto Bliká - Načítání
	Červená	Svítil - Porucha Bliká - Aktualizace systému
INTERNET	Modrá	Svítil - Internet je připojen Bliká - Přenáší/přijímá data z internetu
	Červená	Svítil - Pokus o získání IP adresy selhal
	----	Vypnuto - Internet není připojen

4) Připojte PC (LAN) kabelem (volitelné)

Připojení PC kabelem je volitelné, k modemu se lze připojit i pomocí Wi-Fi. K propojení počítače a modemu použijte žlutý kabel (v případě připojení modemu přes DSL) nebo jiný ethernetový (LAN) kabel. Na straně modemu zapojte kabel do zdířky označené LAN 1, 2, 3 nebo 4. Druhý konec zapojte do portu v PC, chytré televize, herní konzole či jiného zařízení. Celkem tak můžete zapojit až čtyři zařízení.



Připojení k modemu

Modem je od Vodafonu přednastavený tak, aby nebylo nutné modem nastavovat, pouze se připojíte kabelem nebo bezdrátově pomocí Wi-Fi. Heslo pro připojení k ní najdete vytištěné na nálepce na zadní straně modemu.

Název Wi-Fi sítě je uveden v kolonce **SSID (stejný pro 2,4 G i 5 G)**

Heslo Wi-Fi sítě je v kolonce **Wireless Key**

Jméno pro přihlášení do nastavení je v kolonce **Username**

Heslo pro přihlášení do nastavení je v kolonce **Login Password**

ZYXEL

SSID: Zyxel_XXXX

Wireless key: XXXXXXXXXXXX

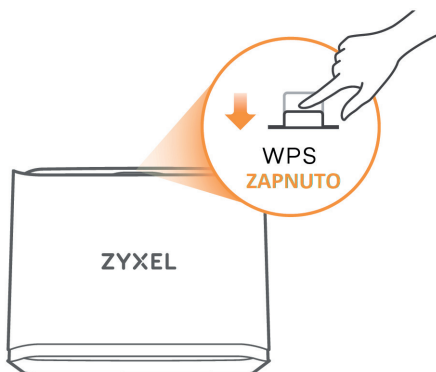
Username: admin

Login Password: XXXXXXXXXXXX



Bezdrátové připojení pomocí WPS

Podržte tlačítko WPS na horní hraně modemu více než 1 vteřinu, dokud LED diody 2,4 G a 5 G nezačnou oranžově blikat. Poté nejpozději do dvou minut stiskněte tlačítko WPS na klientovi, kterého chcete k modemu připojit.



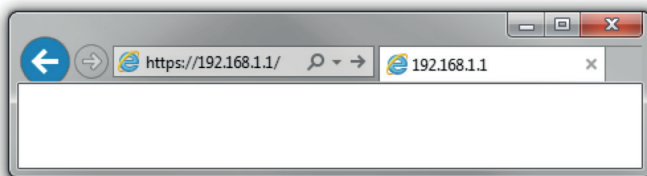
Přihlášení do nastavení

Spusťte prohlížeč webových stránek na PC připojeném k modemu kabelem nebo pomocí bezdrátové Wi-Fi. Do adresního řádku napište **https://192.168.1.1** a stiskněte ENTER.

Je nutné zapsat adresu přesně v tomto formátu včetně **https://**

Uživatelské jméno naleznete na štítku modemu v kolonce Username.

Heslo naleznete na štítku na modemu v kolonce Login Password.



Poznámka: Pokud si heslo změníte a zapomenete ho, lze jej resetovat na původní uvedením do továrního nastavení tlačítkem RESET na zadní straně modemu. Pouze tak ztratíte už nastavenou konfiguraci.

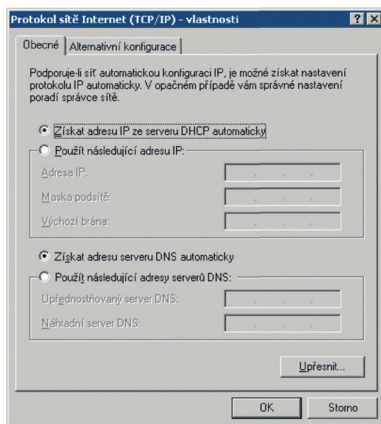
Otázky a odpovědi

Co všechno musí splňovat počítač, ke kterému chci připojit Vodafone modem?

Stačí dnes už běžné věci – počítač hlavně musí mít síťovou kartu s rozhraním ethernet, případně Wi-Fi. Kdybyste ji náhodou v PC neměli, zavolejte svému dodavateli nebo do prodejny, odkud počítač máte, určitě si s tím budou vědět rady.

Modem funguje správně, ale na počítači stále nejde internet

- » Nastavte síťovou kartu počítače, aby si načetla IP adresu a všechny ostatní parametry automaticky.
- » Nastavení v operačním systému Windows XP najdete pod položkou Start – Nastavení – Síťová připojení – Název vašeho ethernetového adaptéru, kde pravým tlačítkem vyberete položku Vlastnosti – Protokol sítě TCP/IP.



Nezobrazí se mi přihlašovací obrazovka do konfigurace modemu

- » Je zařízení připojeno k modemu kabelem, nebo přes Wi-Fi?
- » Nevypadlo vám v adrese **https://?** Adresa musí být v prohlížeči zadána přesně ve formátu **https://192.168.1.1**.

Zapomněl jsem heslo pro přístup do konfigurace modemu

Pokud jste si heslo změnili a zapomněli ho, musíte modem resetovat do továrního nastavení. Dělá se to tlačítkem RESET na zadní straně zařízení. Bohužel si pak musíte modem znovu nastavit, vaše konfigurace se při restartu smaže. S nastavením vám může pomoci naše zákaznická linka.

Jaká je MAC adresa mého modemu?

MAC adresu najdete nalepenou na zadní straně modemu.

Kde najdu další informace?

Více informací naleznete na pece.vodafone.cz.

